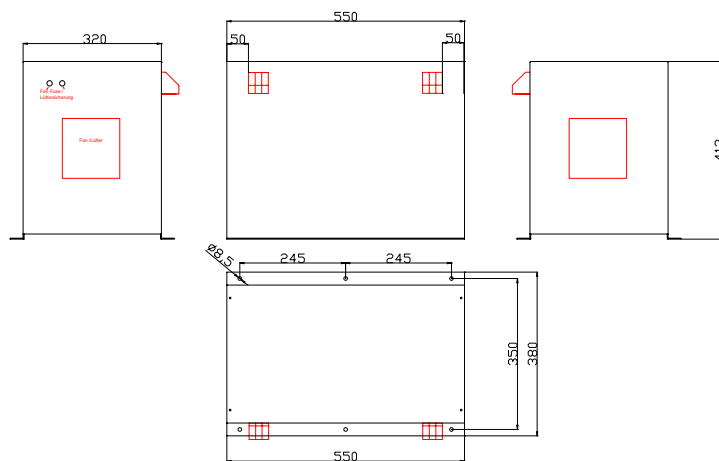


preliminary data sheet Vorläufiges Datenblatt

GB.E3.072A.SIO.01.1.11

Passive Harmonics-Filter Passives Oberschwingungsfilter



characteristics, advantages Charakteristika, Vorteile

- Reduction of THD level in electric networks in 5th, 7th and 11th harmonics.
Reduzierung des THD –Pegel in elektrischen Netzen 5. 7., und 11. Harmonische
- Small dimensions
Kleine Abmessungen
- with Fan
mit Lüfter
- Minor losses
Geringe Verluste
- Easy installation
Einfache Montage
- According to GL24/7 test requirements in VI-part 7 chapter 12
In Anlehnung an GL24/7 Prüfanforderungen nach VI-Teil 7 Kapitel 12

Made in Germany

edition from: G/05.03.12
Ausgabe vom:
printed: 04.05.12, 12:48
gedruckt am:
changing-index: 0
Produkt-Änderungsindex: RP/GB
Page
Seite 1 von 2

please, check the current update status before an order
Bitte überprüfen Sie vor jeder Bestellung das aktuelle Ausgabedatum und den Änderungsindex

technical changings reserved
technische Änderungen vorbehalten

technical data ; Leistungsdaten

GB.E3.072A.SIO.01.1.11

nominal voltage L-L : **450 VAC±10% (50Hz)**
 Nominalspannung :

nominal voltage L-PE : **260 VAC ±10% (50Hz)**
 Nominalspannung :

nominal current : **3 x 72 A at 100% duty cycle at 20°C**
 Nominalstrom : **bei Dauerlast**

maximum current / Overload: **90 A für / for 10s / h**
 Maximalstrom / Überlast:

leakage current calculated : **non / kein**
 Ableitstrom berechnet :

power loss: **ca. 225 W total/gesamt**
 Verlustleistung :

attenuation range : **5. , 7. und 11. Harmonische**
 Dämpfungsbereich :

test voltage L-L : **1800 VDC for 2 seconds**
 Prüfspannung (L-L) : **für 2 Sekunden**

test voltage L-PE : **2100 VDC for 2 seconds**
 Prüfspannung (L-PE) : **für 2 Sekunden**

repetition test : **2100 VDC for 2 seconds**
 Wiederholungstest (L-PE) : **für 2 Sekunden**

tests in accordance with : **EN 60939 Teil / part1-3**
 Prüfung nach : **(replace /ersetzt EN 133 200)**

Fuse **2x 1A-T (Fan/Lüfter)**
 Sicherung

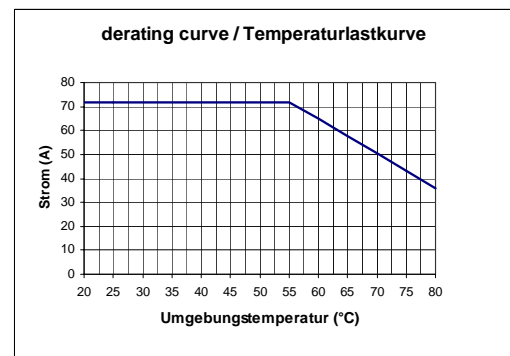
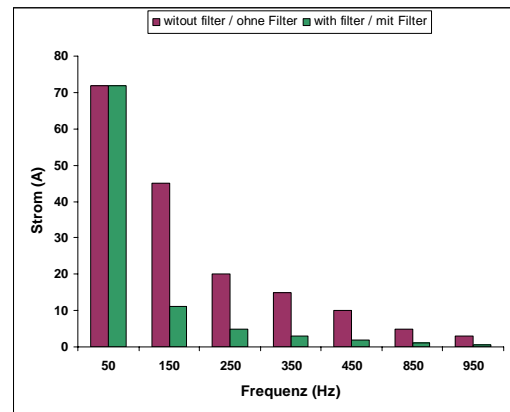
climate class : **HPF (25/085/21)**
 Klimaklasse :

connections : **clamps/ Klemmen 25mm²**
 Anschlußart :

ambient temperature: **-10°C bis/ to +55°C**
 Umgebungstemperatur:

dimensions (WxHxL) : **320x400x550mm**
 Gehäusemaße : (BxHxL)

weight : **approx. 60kg**
 Gewicht : **ca.**



edition from: G/05.03.12
 Ausgabe vom:
 printed: 04.05.12, 12:48
 gedruckt am:
 changing-index: 0
 Produkt-Änderungsindex: RP/GB
 Page
 Seite 2 von 2

please, check the current update status before an order
 Bitte überprüfen Sie vor jeder Bestellung das aktuelle Ausgabedatum und den Änderungsindex

technical changings reserved
 technische Änderungen vorbehalten